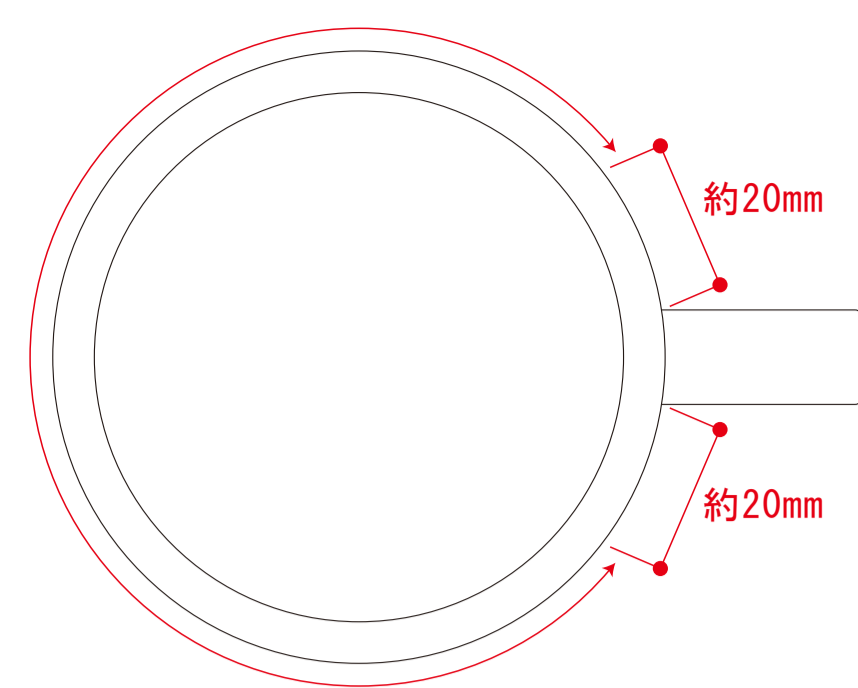


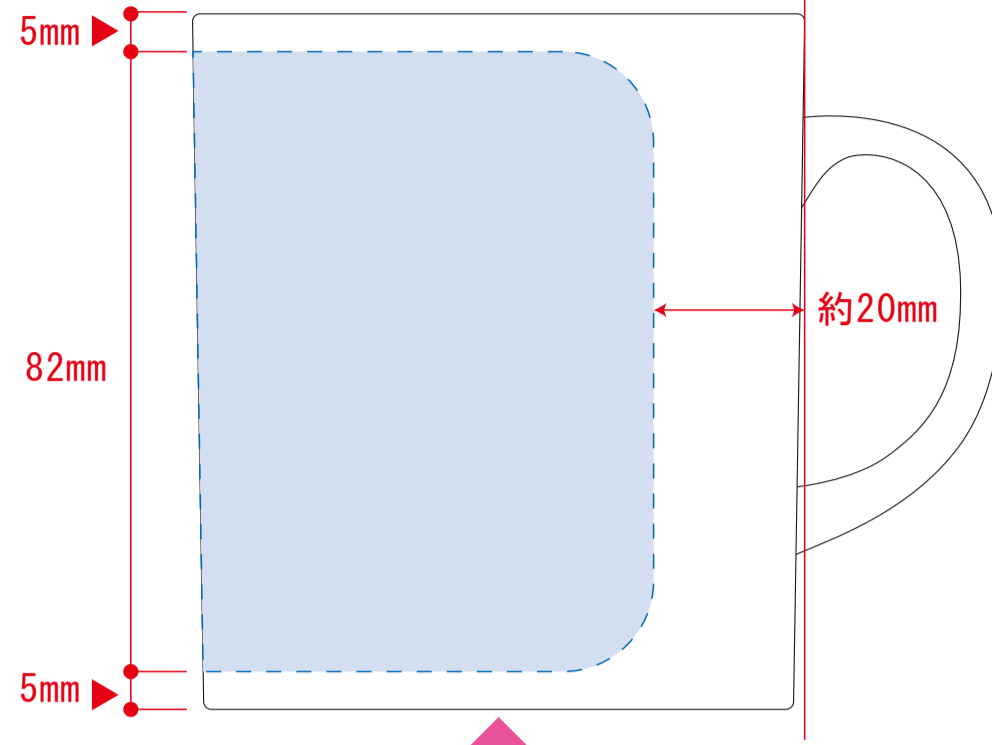
## 陶器マグストレート\_パイカラー

- クライアント:
- 営業担当:
- 制作担当:
- 受注番号:
- 納期: 2023年00月00日
- ロット:
- デザインサイズ: W000mm
- 刷り色: 1C
- 刷り位置: 図参照

昇華転写での印刷範囲です



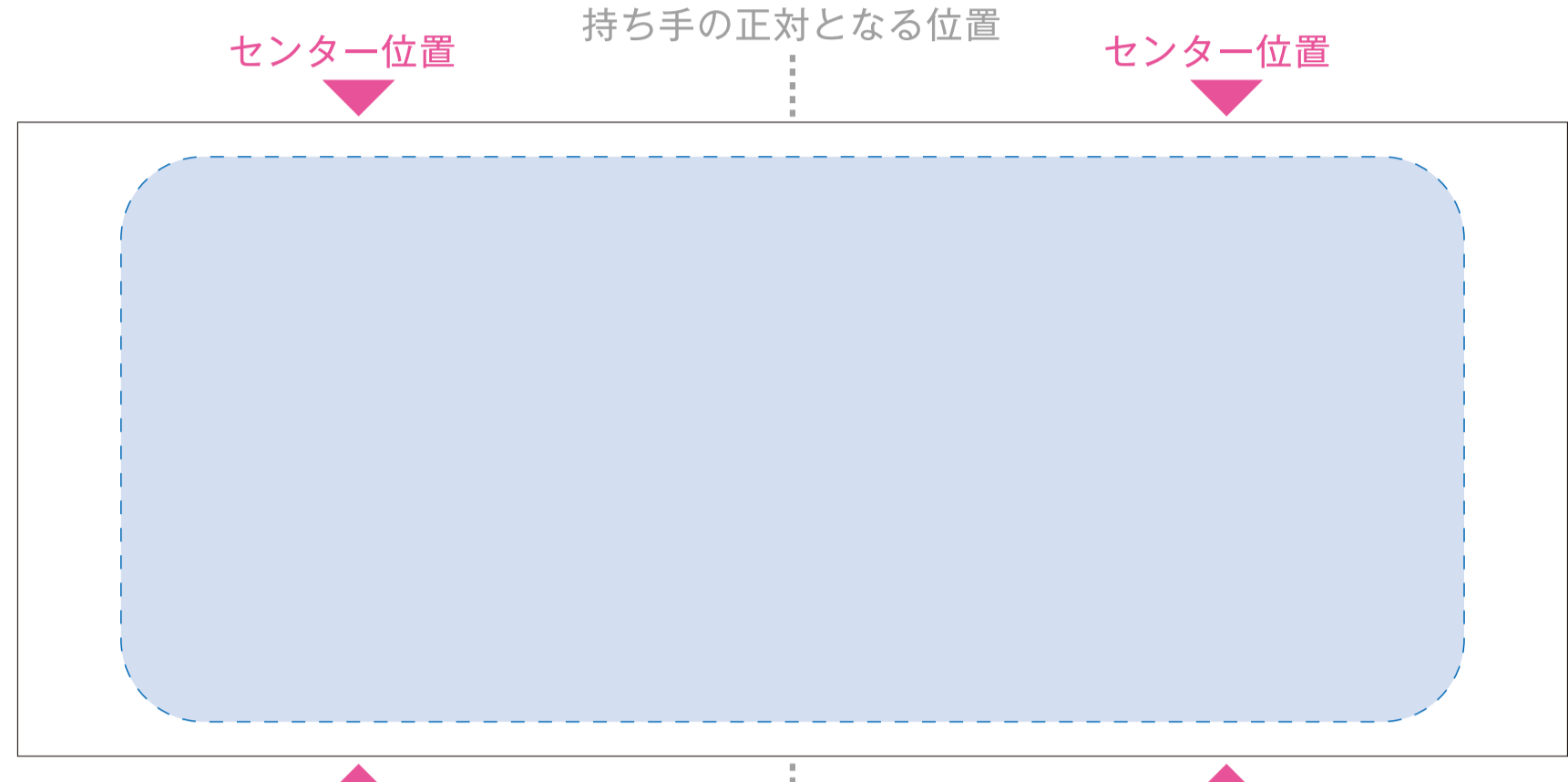
☆仕上がリイメージ



昇華転写用

☆展開時イメージ

☆昇華転写の場合…水色枠が印刷範囲です。

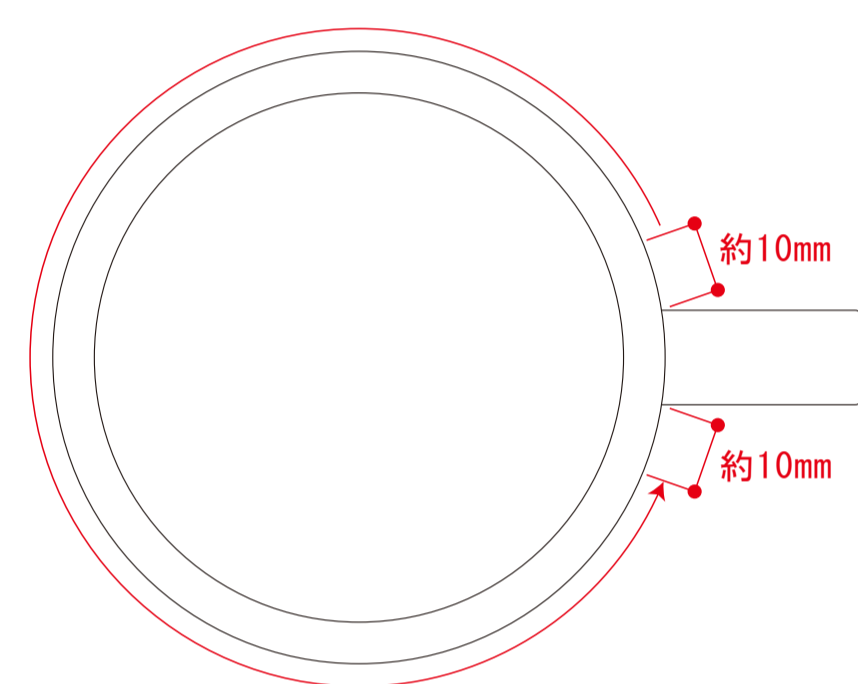


- レイアウト可能範囲: W195×H82 (mm)
- バッド印刷 最大範囲: W30×H40 (mm)
- 昇華転写印刷 最大範囲: W195×H82 (mm) ※角R12mm

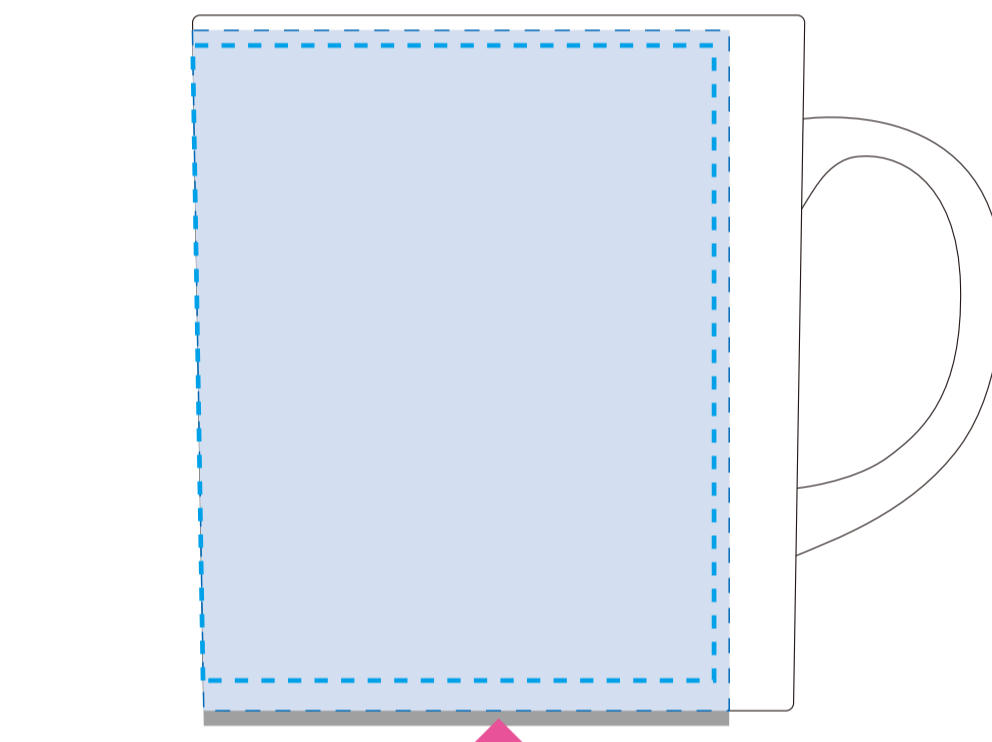
## 陶器マグストレート\_パイカラー

- クライアント:
- 営業担当:
- 制作担当:
- 受注番号:
- 納期: 2023年00月00日
- ロット:
- デザインサイズ: W000mm
- 刷り色: 1C
- 刷り位置: 図参照

昇華転写での印刷範囲です



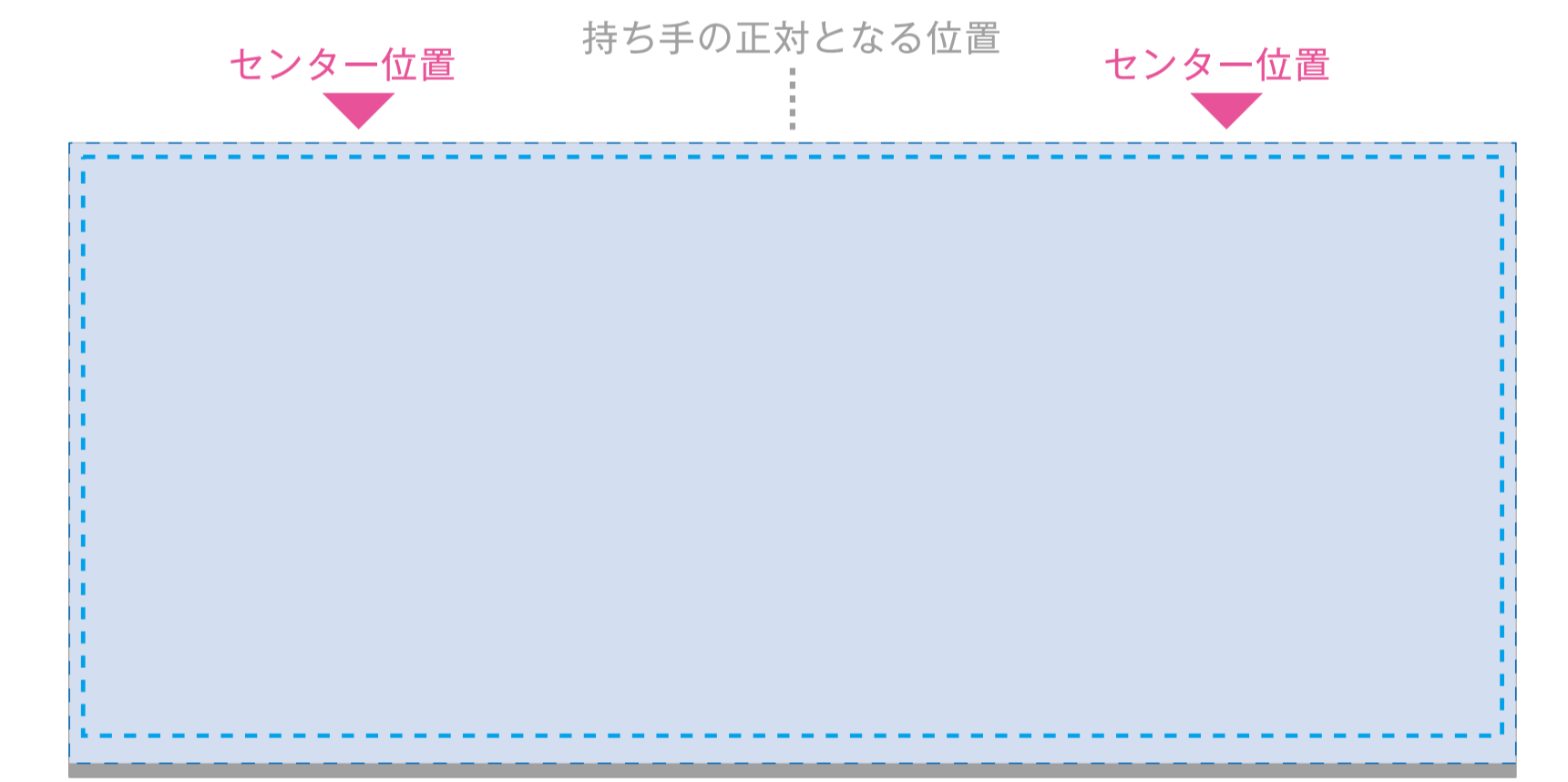
☆仕上がリイメージ



昇華転写Lサイズ用

☆展開時イメージ

☆昇華転写の場合…水色枠が印刷範囲です。



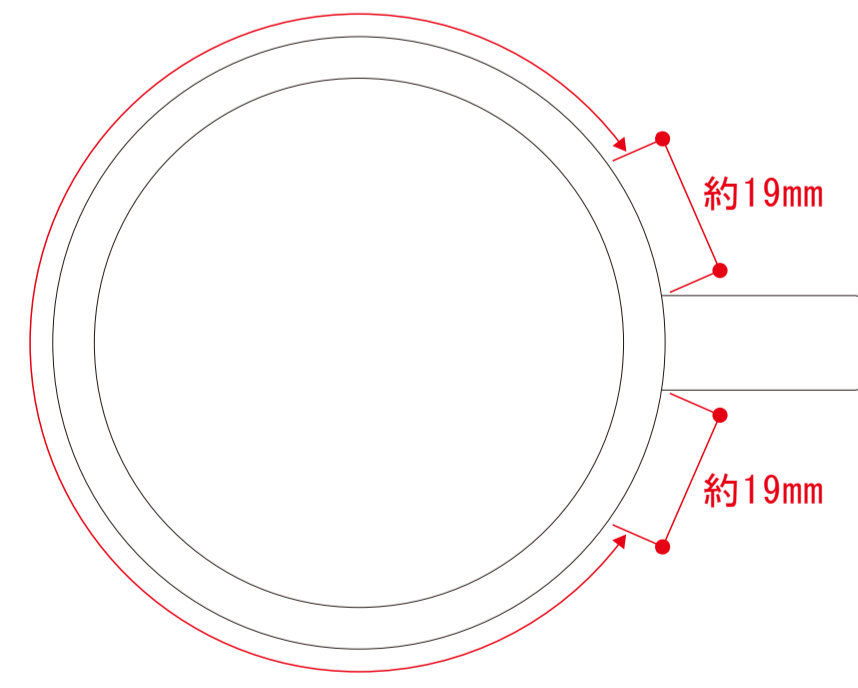
- レイアウト可能範囲: W210×H92 (mm)
- 昇華転写印刷 最大範囲: W210×H92 (mm)

※水色点線=セーフティゾーン  
※グレー部分=差足し範囲

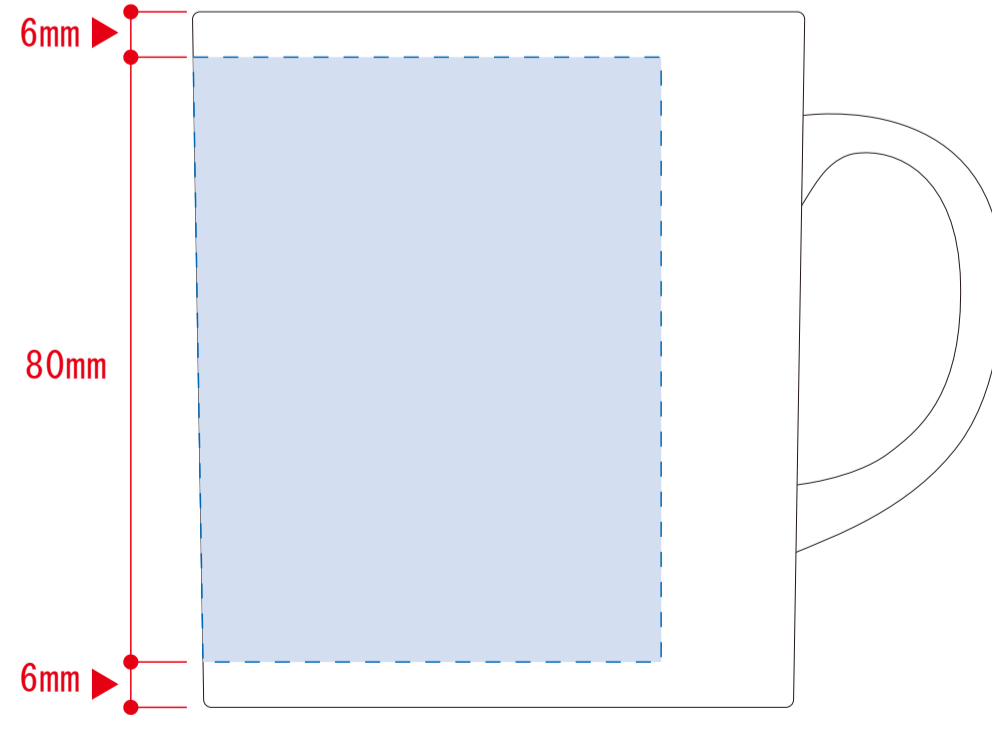
## 陶器マグストレート\_パイカラー

- クライアント:
- 営業担当:
- 制作担当:
- 受注番号:
- 納期: 2023年00月00日
- ロット:
- デザインサイズ: W000mm
- 刷り色: 1C
- 刷り位置: 図参照

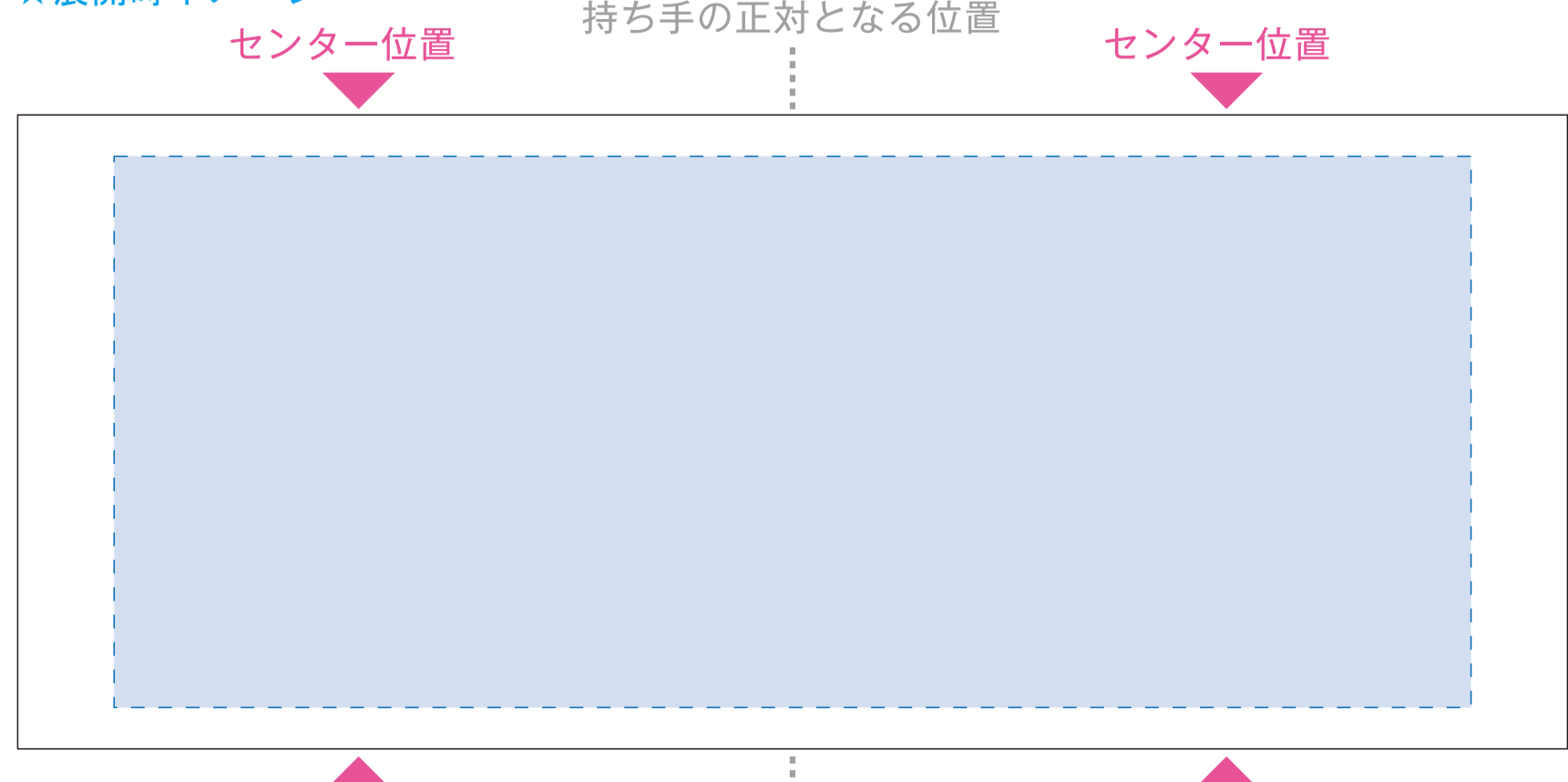
昇華転写での印刷範囲です



☆仕上がリイメージ



☆展開時イメージ

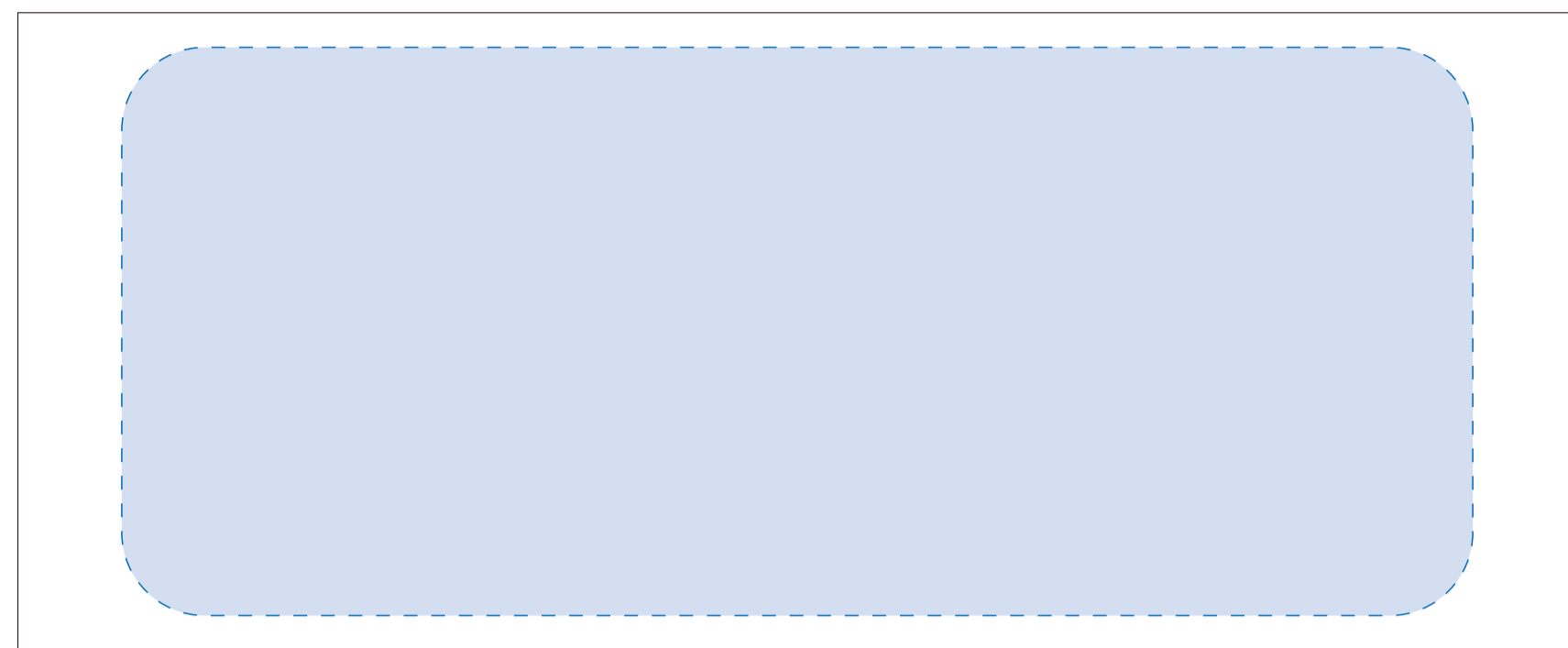


- デザインスペース: W197×H80 (mm)
- 昇華転写印刷 (小ロット向け) 最大範囲: W197×H80 (mm)

TS-1886 専用※TS-1213 とはサイズが異なりますのでご注意ください

昇華転写用

版下原寸サイズ  
※反転して配置してください



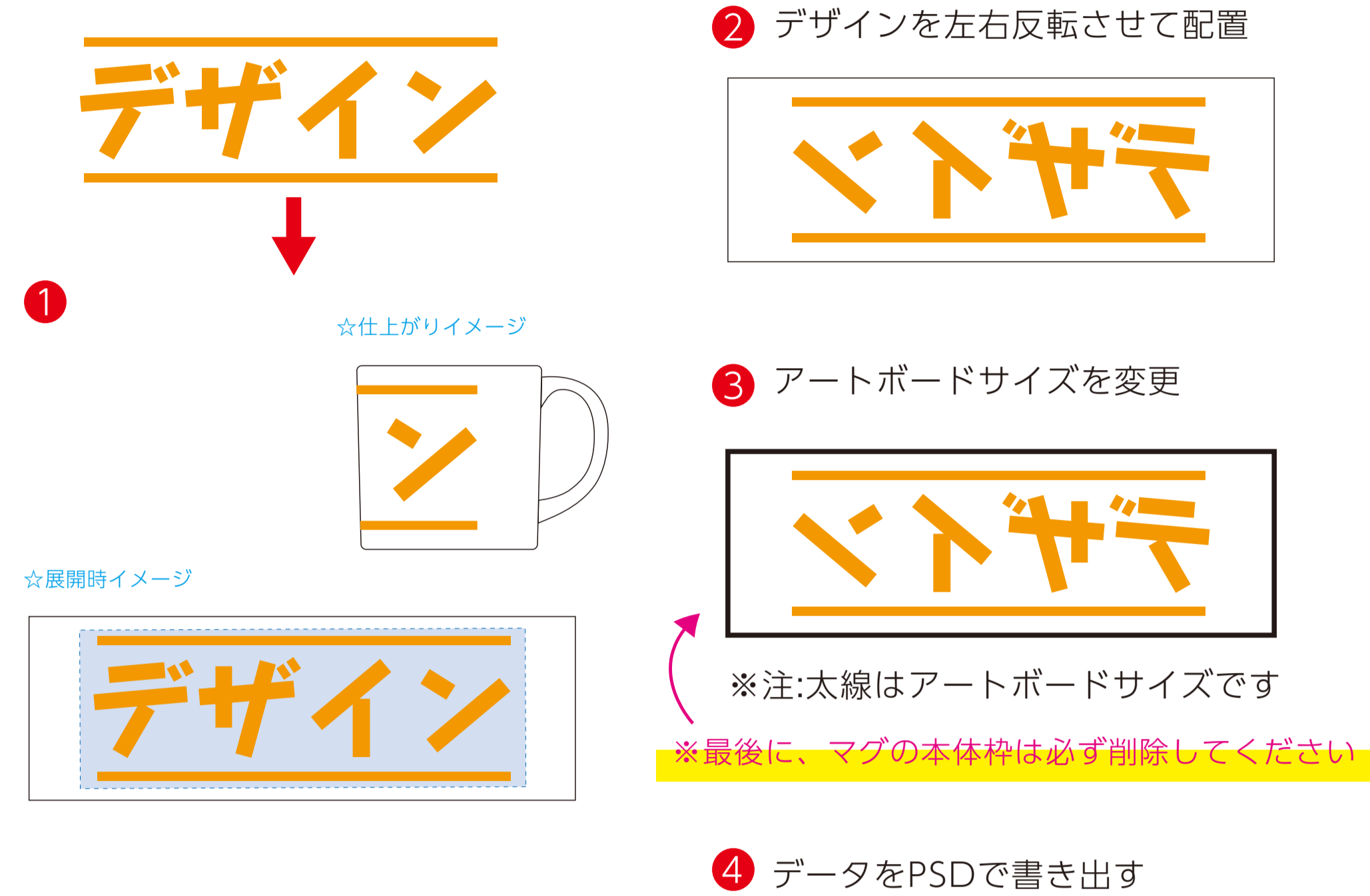
★必ずご確認ください★

【昇華転写入稿データ制作上の注意点】

- ① 左側の展開時イメージ内の刷り範囲に、デザインをレイアウトしてください。中段の仕上がリイメージ内の刷り範囲にも、同様にレイアウトしてください。
- ② 中央の版下部分に、刷り範囲ごとデザインを左右反転させ、配置してください。配置後、刷り範囲のレイヤーは必ず非表示にしてください。  
※表示された状態だとデザインとして一緒に印刷されてしまいます。
- ③ 最後に、アートボードサイズをW225×H92のサイズに変更し、本体枠とアートボード枠が合うように配置してください。  
※配置後、本体枠は削除してください。
- ④ アートボードサイズで400dpiの設定でPSDを書き出す。

※入稿データは最終アートボードサイズW225×H92に変換の上、psdデータに書き出し、aiデータと一緒にご入稿ください。

【制作例】



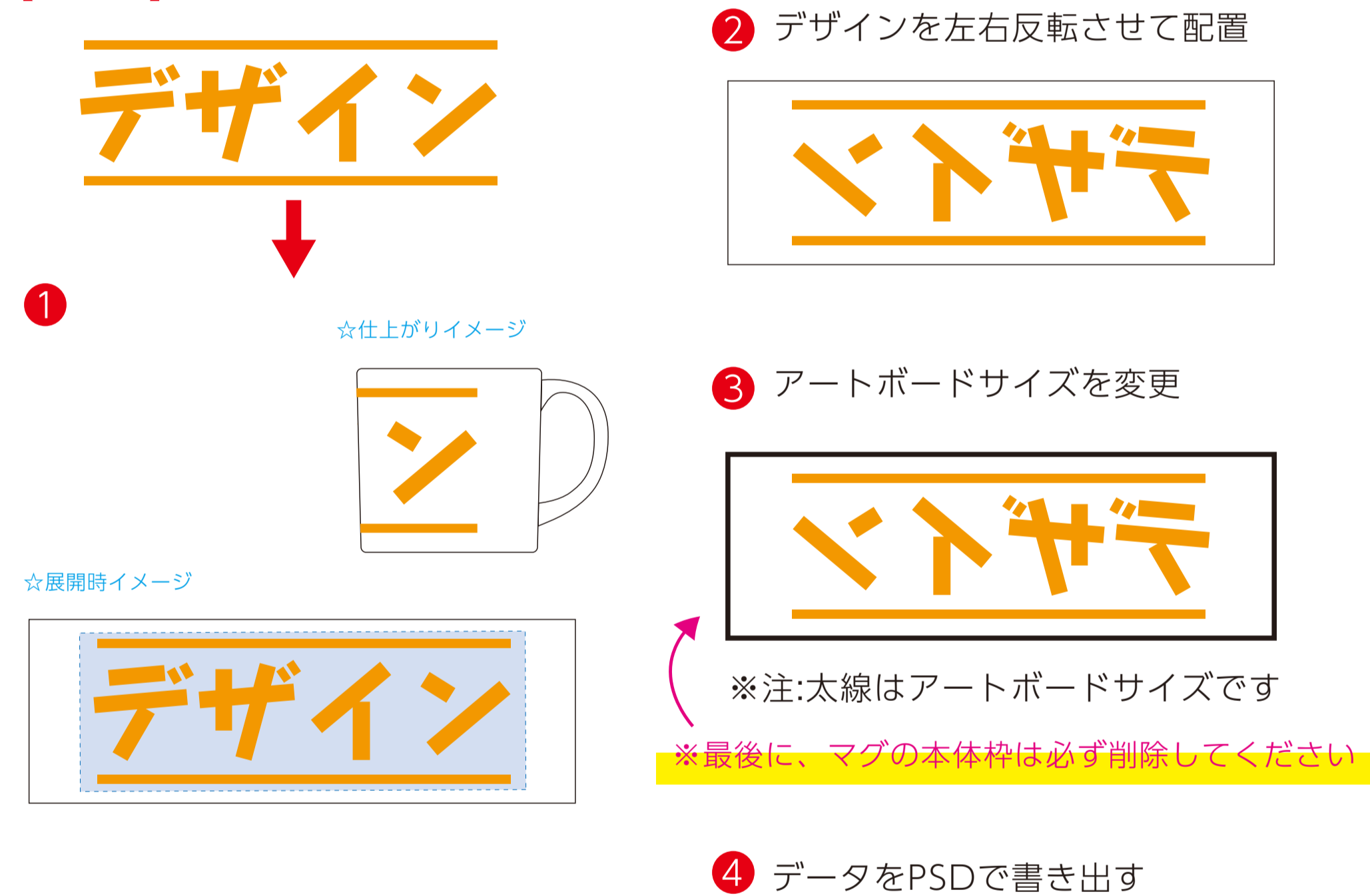
★必ずご確認ください★

【昇華転写入稿データ制作上の注意点】

- ① 左側の展開時イメージ内の刷り範囲に、デザインをレイアウトしてください。中段の仕上がリイメージ内の刷り範囲にも、同様にレイアウトしてください。
- ② 中央の版下部分に、刷り範囲ごとデザインを左右反転させ、配置してください。配置後、刷り範囲のレイヤーは必ず非表示にしてください。  
※表示された状態だとデザインとして一緒に印刷されてしまいます。
- ③ 最後に、アートボードサイズをW234×H95のサイズに変更し、本体枠とアートボード枠が合うように配置してください。  
※配置後、本体枠は削除してください。
- ④ アートボードサイズで400dpiの設定でPSDを書き出す。

※入稿データは最終アートボードサイズW234×H95に変換の上、psdデータに書き出し、aiデータと一緒にご入稿ください。

【制作例】



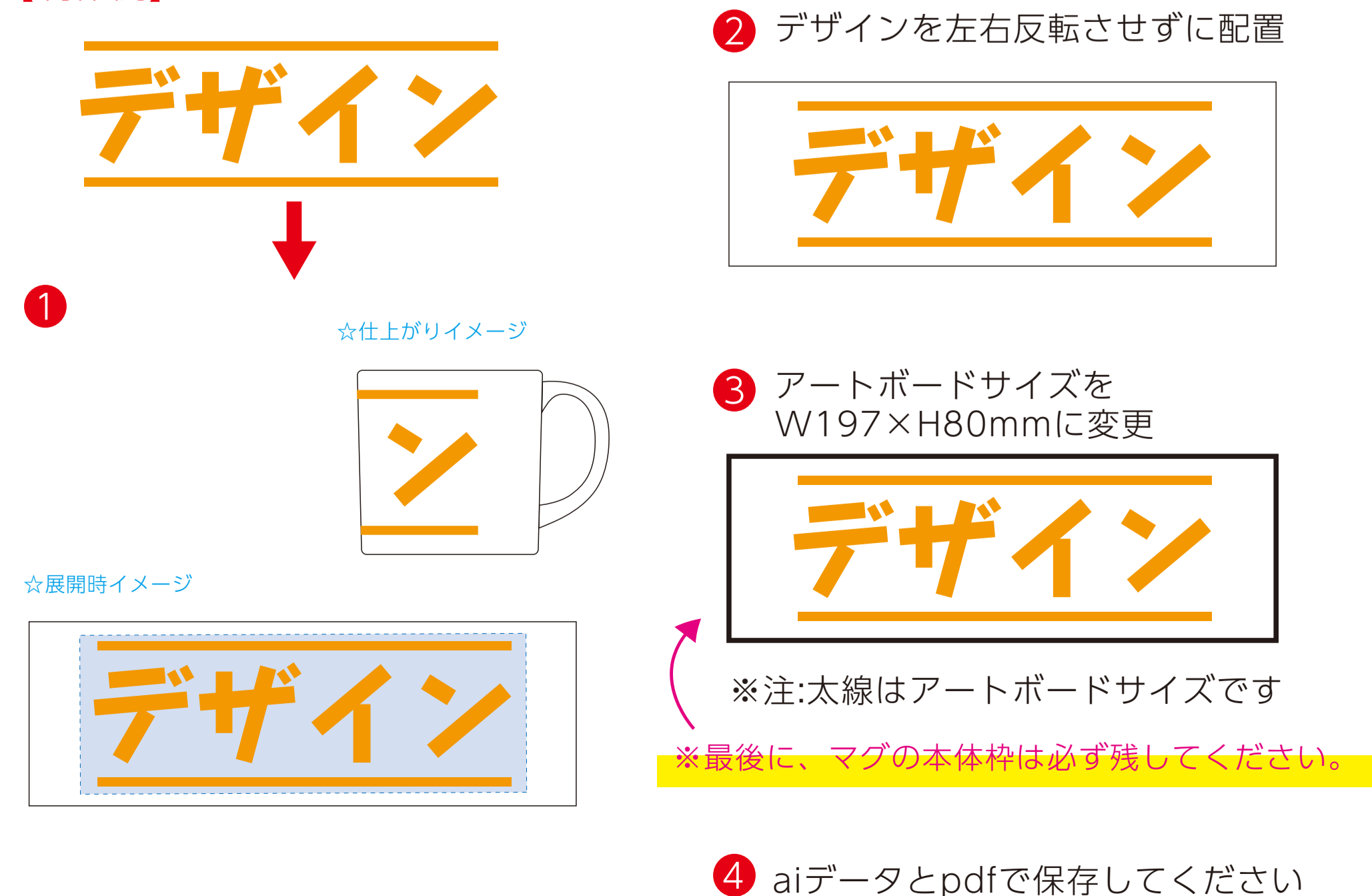
★必ずご確認ください★

【昇華転写入稿データ制作上の注意点】

- ① 左側の展開時イメージ内の刷り範囲に、デザインをレイアウトしてください。中段の仕上がリイメージ内の刷り範囲にも、同様にレイアウトしてください。
- ② 中央の版下部分に、刷り範囲ごとデザインを左右反転させずに、配置ください。配置後、刷り範囲のレイヤーは必ず非表示にしてください。  
※表示された状態だとデザインとして一緒に印刷されてしまいます。
- ③ 最後に、アートボードサイズをW197×H80(mm)のサイズに変更し、本体枠とアートボード枠が合うように配置してください。

※入稿データは最終アートボードサイズW197×H80(mm)に変換の上、aiデータとpdfで保存しご入稿ください。

【制作例】



★必ずご確認ください★

【昇華転写入稿データ制作上の注意点】

- ④ aiデータとpdfで保存してください